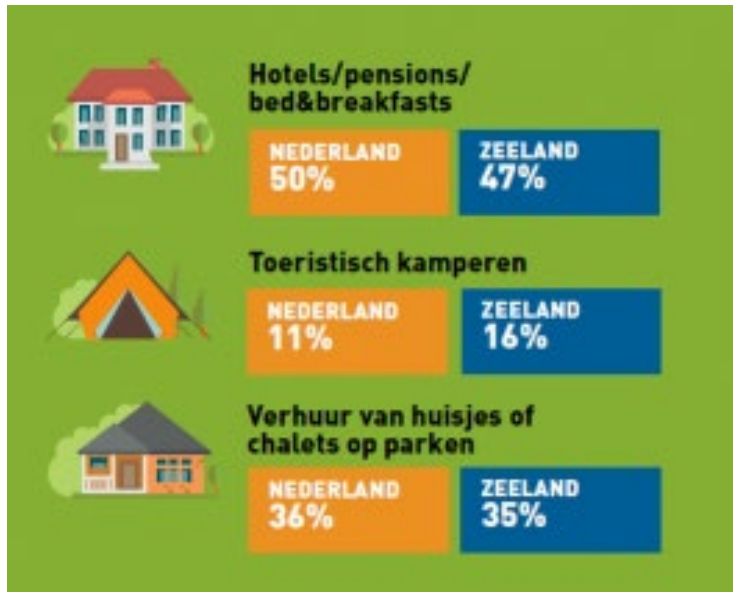


Slaapplaatsbezettingsgraad

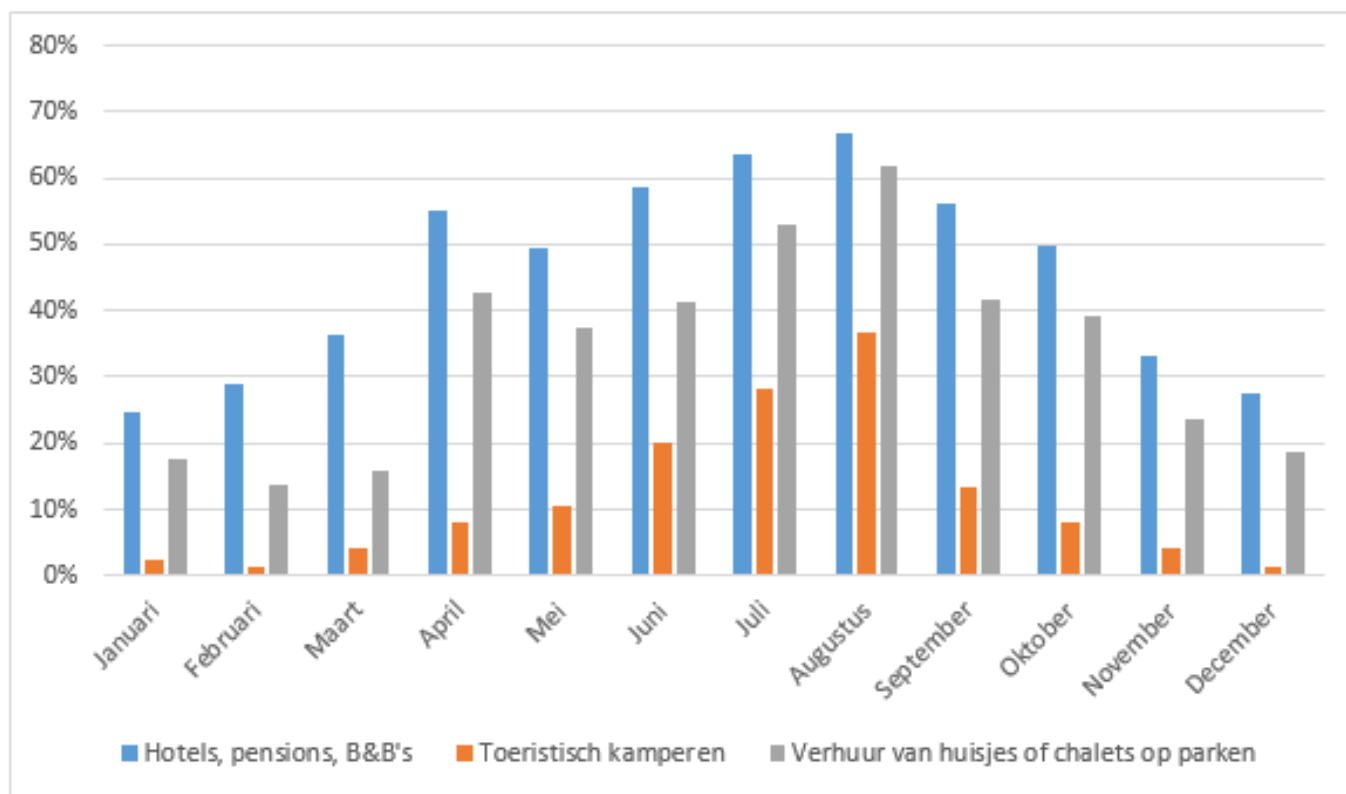
Op basis van de beschikbare cijfers vanuit CBS kan ook de gemiddelde **slaapplaats**bezettingsgraad per accommodatietype worden berekend. De slaapplaatsbezettingsgraad is het aantal overnachtingen in een bepaalde periode gedeeld door de beschikbare capaciteit (het aantal slaapplaatsen) in dezelfde periode. De getoonde percentages laten de gemiddelde slaapplaatsbezettingsgraad van 2017 voor zowel Nederland als Zeeland zien.



Voor hotels en pensions ligt de gemiddelde bezettingsgraad in Zeeland op 47%, landelijk ligt dit percentage op 50%. Voor zowel landelijk als Zeeland specifiek is de slaapplaatsbezettingsgraad sinds 2013 gestegen, respectievelijk 7% en 5%.

De slaapplaatsbezettingsgraad voor toeristisch kamperen is de afgelopen jaren stabiel gebleven. Zoals de infographic laat zien ligt dit percentage in Zeeland hoger dan op landelijk niveau. De slaapplaatsbezettingsgraad in huisjesparken ligt in Zeeland met 35% nagenoeg gelijk aan het landelijke niveau (36%). Inzoomend op de overnachtingen en beschikbare slaapplaatsen van de afgelopen 3 jaar in huisjesparken valt op dat het aantal beschikbare slaapplaatsen harder is gestegen (10%) dan het aantal overnachtingen (8%).

In de onderstaande grafiek is een weergave te zien van de slaapplaatsbezettingsgraad per accommodatietype per maand in 2017.



Bron: CBS 2018